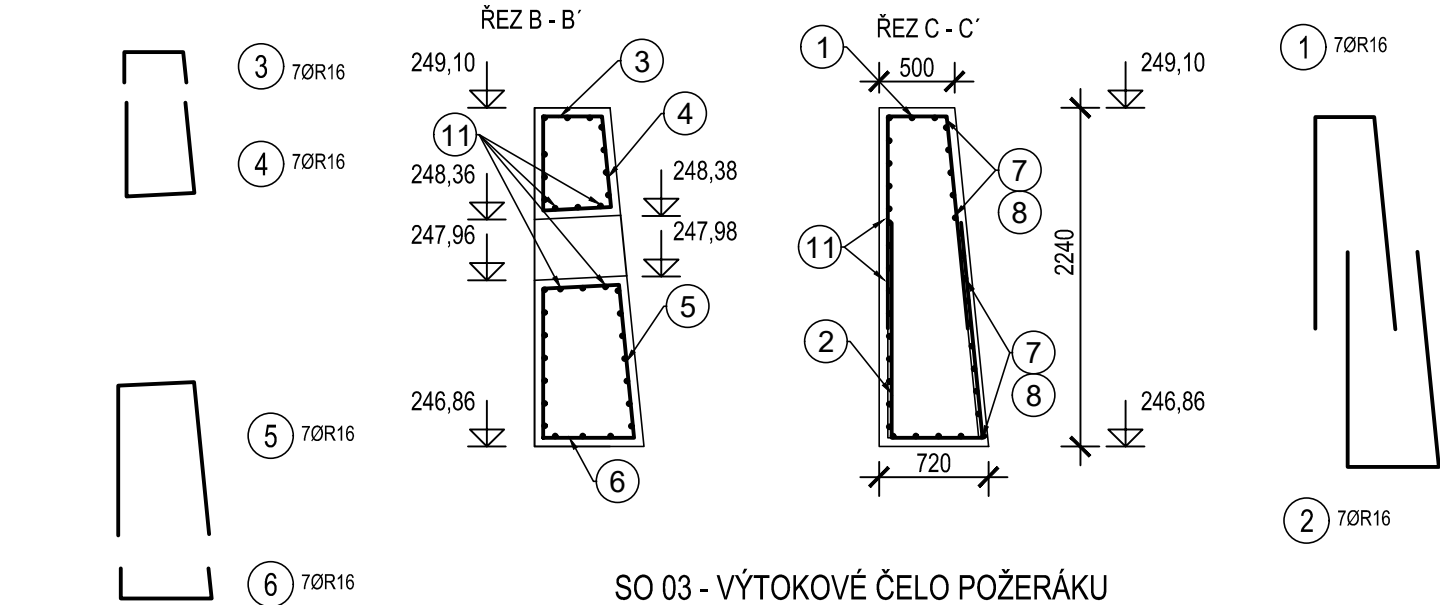
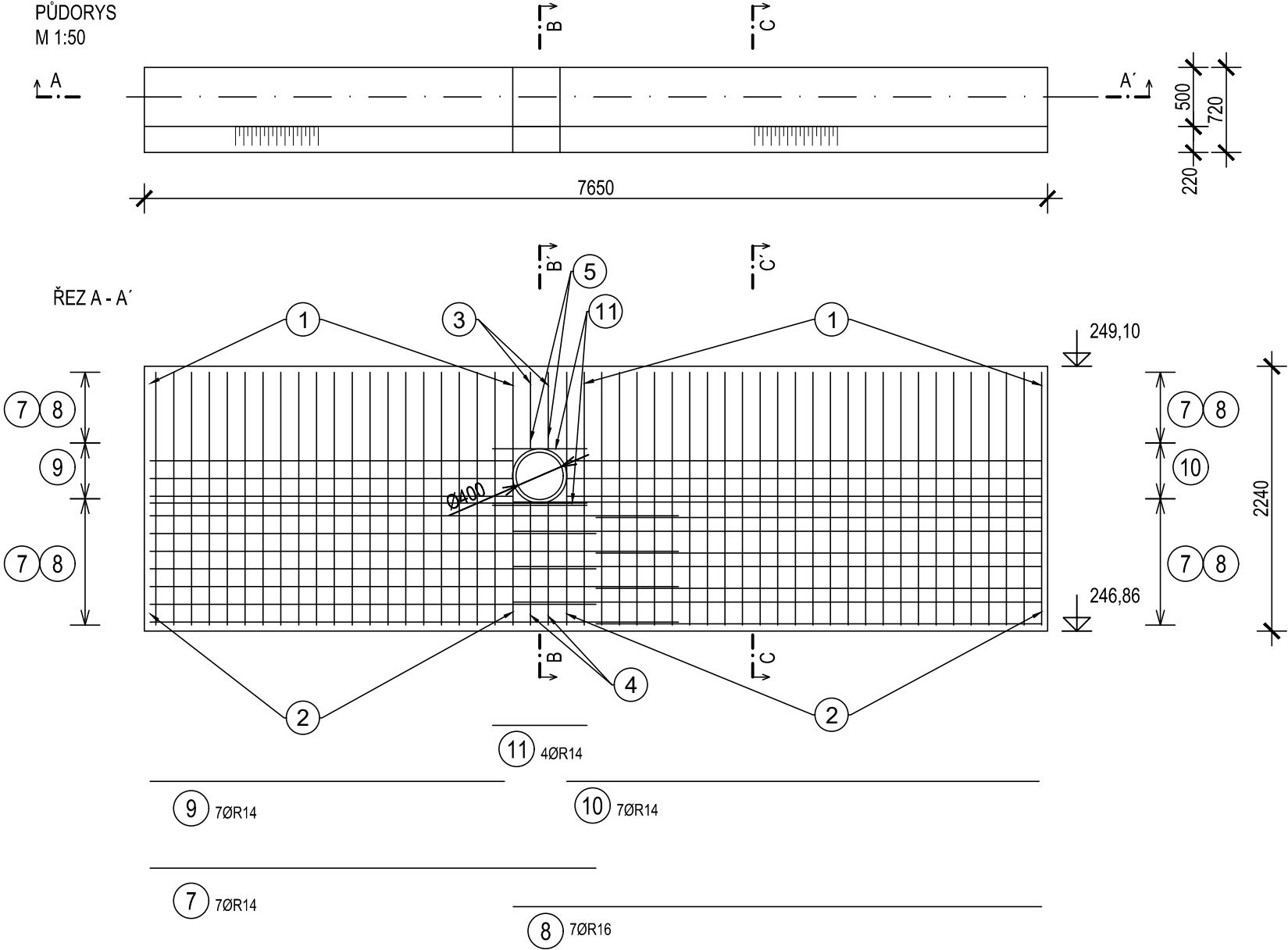


SO 03-VYTOKOVE CELO ODPADNIHO POTRUBI POZERAKU

PŮDORYS  
M 1:50



SO 03 - VÝTOKOVÉ ČELO POŽERÁKU

OBJEM BETONU	10,5 m <sup>3</sup>
STUPEŇ VYZTUŽENÍ	120 kg/m <sup>3</sup>

POUŽITÉ MATERIÁLY:  
PODKLADNÍ BETON C12/15  
BETON C25/30 XC4 XF3 XA1  
BETONÁŘSKÁ VÝZTUŽ B500B  
průsak vody 35 mm dle ČSN EN 12 390 - 8  
POČET PRUTŮ JE UVEDEN NA 1 mb  
MINIMÁLNÍ KRYTÍ VÝZTUŽE 50 mm (pokud není uvedeno jinak)  
DISTANČNÍ VÝZTUŽ NEBO KOZLÍKY DLE ZVYKLOSTÍ DODAVATELE  
K TOMUTO VÝKRESU NÁLEŽÍ VÝKRES TVARU (příloha D.3.6)  
Tato dokumentace nenahrazuje dílenskou dokumentaci!  
Dílenskou dokumentaci bude zajišťovat dodavatel stavby.

NEJMENŠÍ VNITŘNÍ PRŮMĚRY ZAKŘIVENÍ VLOŽEK	DRUH OCELI	HLADKÁ	ŽEBÍRKOVÁ
	PRŮMĚR VLOŽKY D	HÁKY A SMYČKY	
	< 20mm	2,5D	4D
	> 20mm	5D	7D
ROZMĚRY OHÝBANÝCH VLOŽEK VE VÝKRESE JSOU NA OSY VLOŽEK POLOMĚRY ZAKŘIVENÍ VLOŽEK JSOU UDÁVÁNY DO OSY VLOŽKY POKUD NENÍ UVEDENO JINAK, JE UVAŽOVÁN MIN.POLOMĚR ZAKŘIVENÍ			

Výškový systém Balt p.v.

Souřadný systém S-JTSK

6			
5			
4			
3			
2			
1			
REVIZE	POPIS	DATUM	SCHVÁLIL

Sweco Hydroprojekt a.s. Ústředí Praha Táborská 31, 140 16 Praha 4; praha@sweco.cz; www.sweco.cz				SWECO 		
VYPRACOVAL	Cecavová	HIP	Ing. Veselý	T. KONTROLA	Ing. Kaňkovský	
PROJEKTANT	Ing. Jirků	ŘEDITEL DIVIZE	Ing. Matějček	DATUM	09/2019	
OBJEDNATEL	Povodí Ohře, státní podnik			OKRES	Teplice	
AKCE:  VD Tuchlovský rybník, Křemýž rekonstrukce vodního díla				ČÍSLO ZAKÁZKY	11 82 14 0100	
				STUPEŇ	DSJ	
				FORMÁT	2 A4	
				MĚŘÍTKO	1:50	
				ARCHIVNÍ ČÍSLO	002217/19/1	
ČÁST STAVBY	Požerák			SO/PS	SO 03	
PŘÍLOHA:  Schema vyztužení - Výtokové čelo				ČÍSLO PŘÍLOHY	D.2.3.6	b` 1

Tato dokumentace včetně všech příloh (s výjimkou dat poskytnutých objednatelem) je duševním vlastnictvím akciové společnosti Sweco Hydroprojekt a.s. Objednatel této dokumentace je oprávněn ji využít k účelům vyplývajícím z uzavřené smlouvy bez jakéhokoli omezení. Jiné osoby (jak fyzické, tak právnické) nejsou bez předchozího výslovného souhlasu objednatele oprávněny tuto dokumentaci ani její části jakkoli využívat, kopírovat (ani jiným způsobem rozmnožovat) nebo zpřístupnit dalším osobám.  
Poznámka: Podpisy zpracovatelů jsou připojeny pouze k výtisku číslo 01 nebo originálu přílohy (matrici).